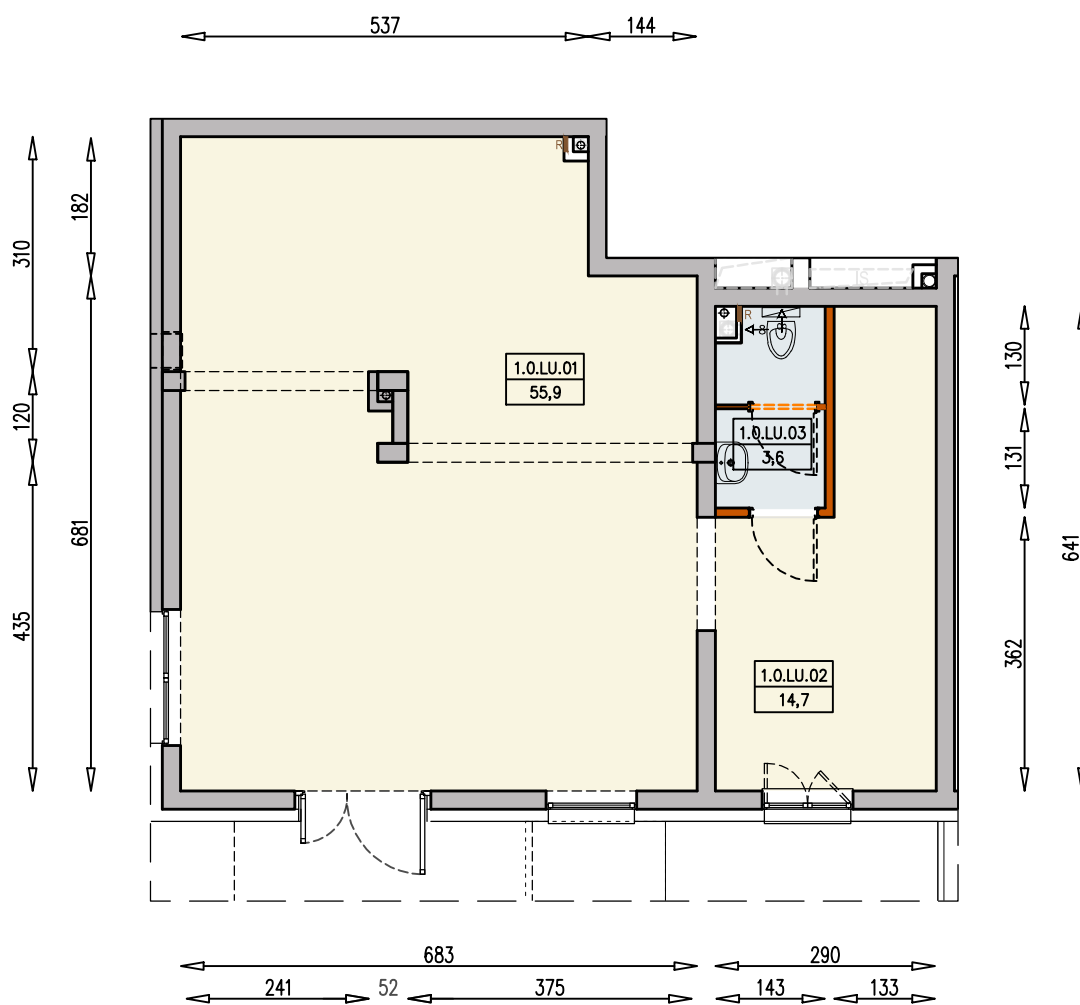




LOKAL USŁUGOWY B1/0/U-73,35m²
BUDYNEK B

2 POMIESZCZENIA, PARTER



Legenda:

- | | | | |
|--|--|--|---|
| | ścianka działowa rozbieralna | | łódówka |
| | możliwa lokalizacja dodatkowej ścianki działowej | | pralka |
| | podciąg/obniżenie stropu | | zmywarka |
| | szafka elektryczna | | wentylacja |
| | szafka telekomunikacyjna | | plyty betonowe (taras) / beton prefabrykowany pokryty żywicą (balkon) |
| | dzwonek | | powierzchnia żwirowa |
| | słuchawka domofonowa | | powierzchnia skosu stropu nad 3. piętrem, min. wys. do skosu 2,30 m |
| | gniazdo TEL.KOMP | | |
| | gniazdo R.TV.SAT | | |

Uwagi:

- aranżacja wnętrza (meble, urządzenia) służyć wyłącznie celom ilustracyjnym
- przyłącza instalacyjne znajdują się w miejscach usytuowania urządzeń na rysunku
- powierzchnie podane wg normy PN-ISO 9836
- wymiary podane w świetle murów, bez tynków

