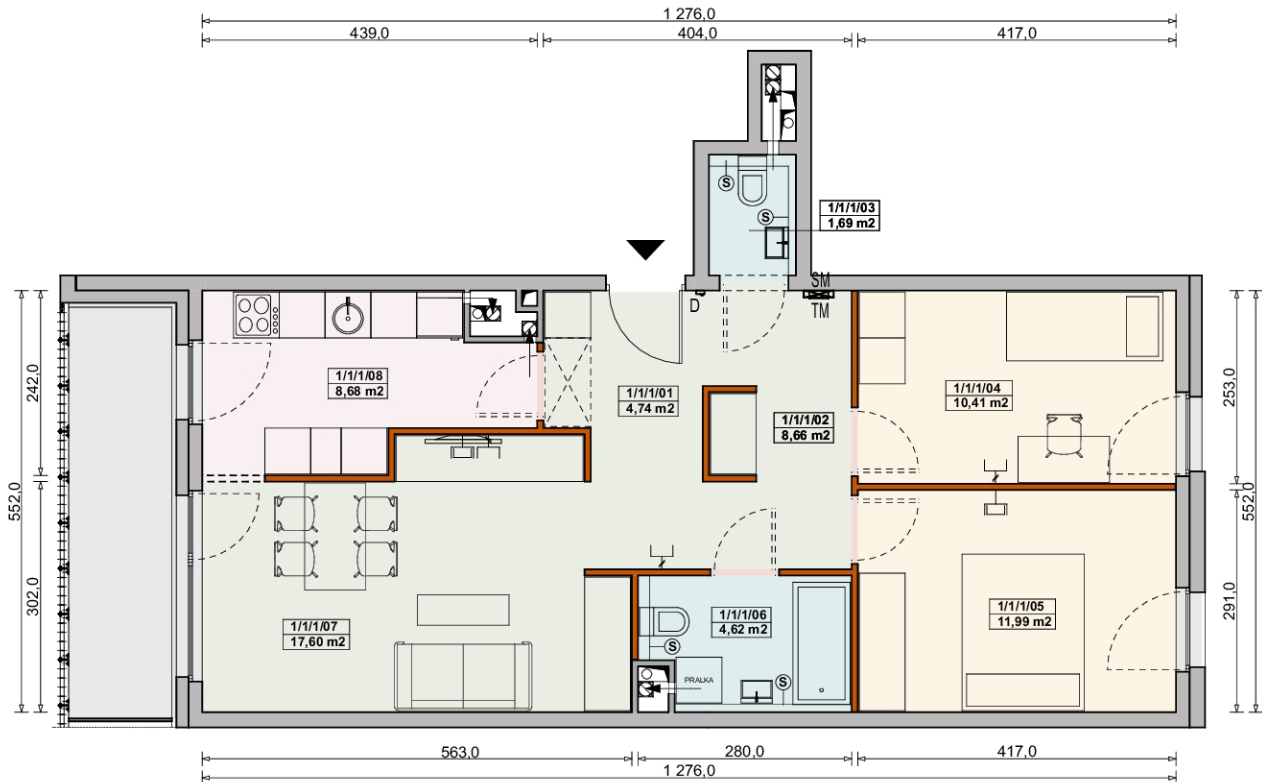




MIESZKANIE 11-1/1/1/3k - 70,26 m²

**3 POKOJE - PIĘTRO +1
11.001**

LP.	NAZWA POMIESZCZENIA	POWIERZCHNIA [m ²]
1/1/1/01	HOL	4,74
1/1/1/02	KORYTARZ	8,66
1/1/1/03	WC	1,69
1/1/1/04	POKÓJ	10,41
1/1/1/05	POKÓJ	11,99
1/1/1/06	ŁAZIENKA	4,62
1/1/1/07	POKÓJ DZIENNY	17,60
1/1/1/08	KUCHNIA	8,68
	POW. POD ŚCIANKAMI DZIAŁOWYMI	1,87
ŁĄCZNA POWIERZCHNIA MIESZKANIA		70,26
	LOGGIA	7,67



Legenda:

- ścianka działowa rozbierna
- podciąg
- rozdzielnia elektryczna
- skrzynka mieszkaniowa multimedialna
- zabudowa systemowa do wykonania w gestii nabywcy
- lodówka
- słuchawka domofonowa
- ścianka wg aranżacji alternatywnej
- gniazdo TEL.KOMP
- okno nieotwieralne
- gniazdo R.TV.SAT
- balkon/loggia bez wykończenia
- wentylacja

UWAGI:

- aranżacja wnętrz (meble, urządzenia) służy wyłącznie celom ilustracyjnym
- powierzchnie podano wg normy PN-ISO-9836; obliczeń dokonano w świetle wyprawionych ścian zewnętrznych i szachtów;
- do powierzchni mieszkania wlicza się powierzchnie pod ściankami działowymi rozbiernymi
- kanalizacja wyprowadzona tylko z szachtu - bez podejść pod urządzenia sanitarne
- podejścia wodne doprowadzone do projektowanych lokalizacji urządzeń sanitarnych
- mocowanie szafek wiszących na ściankach działowych w gestii nabywcy zgodnie z instrukcją producenta ścianek działowych

Materiał reklamowy nie stanowi oferty w rozumieniu Kodeksu Cywilnego i ma jedynie charakter poglądowy.

