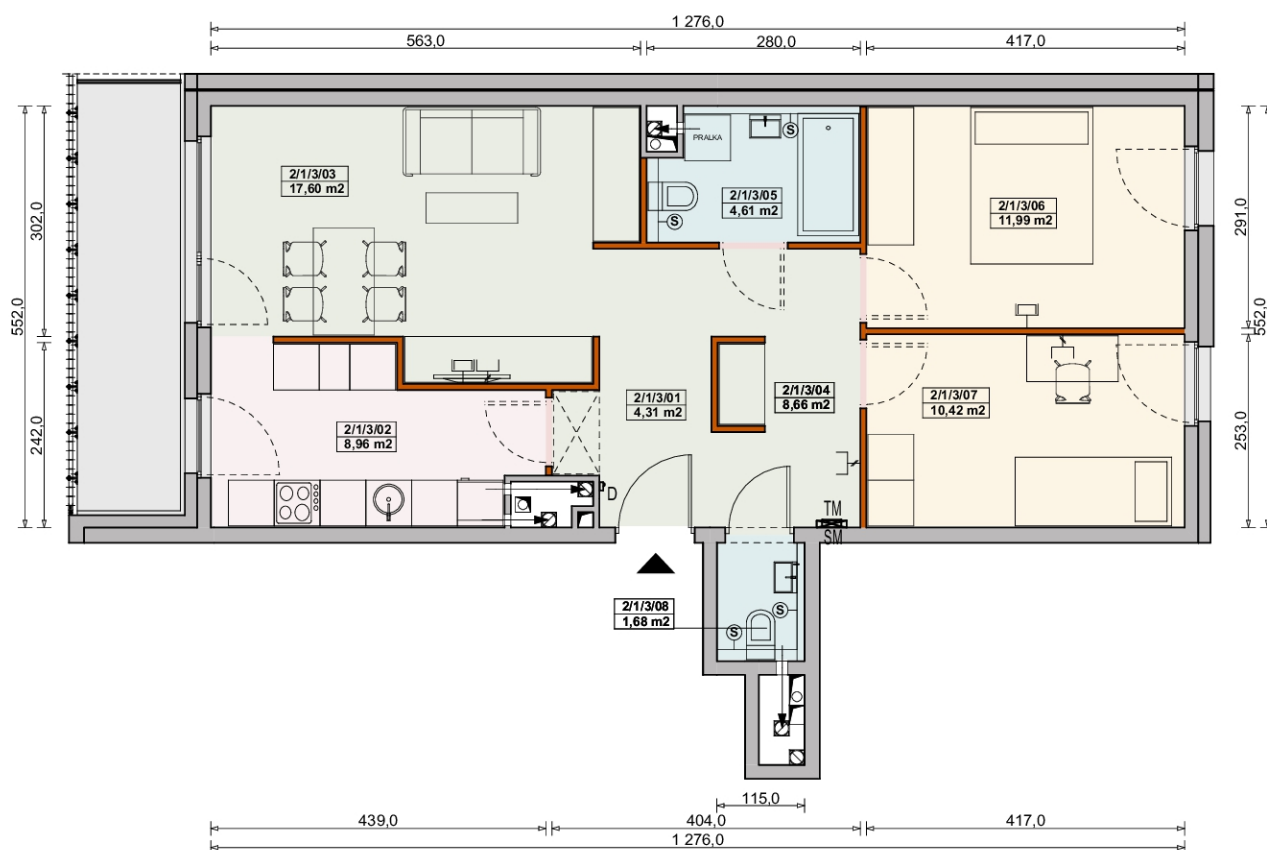




MIESZKANIE 11-2/1/3/3k - 70,10 m<sup>2</sup>

3 POKOJE - PIĘTRO +1  
11.023



**Legenda:**

- ścianka działowa rozbierna
- podciąg
- rozdzielnia elektryczna
- skrzynka mieszkaniowa multimedialna
- zabudowa systemowa do wykonania w gestii nabywcy
- słuchawka domofonowa
- lodówka
- gniazdo TEL.KOMP
- okno nieotwieralne
- gniazdo R.TV.SAT
- wentylacja
- balkon/loggia bez wykończenia

**UWAGI:**

- aranżacja wnętrza (meble, urządzenia) służy wyłącznie celom ilustracyjnym
- powierzchnie podane wg normy PN-ISO-9836; obliczeń dokonano w świetle wyprawionych ścian zewnętrznych i szachtów;
- do powierzchni mieszkania wlicza się powierzchnię pod ściankami działowymi rozbiernymi
- kanalizacja wyprowadzona tylko z szachtu - bez podejść pod urządzenia sanitarne
- podejścia wodne doprowadzone do projektowanych lokalizacji urządzeń sanitarnych
- mocowanie szafek wiszących na ściankach działowych w gestii nabywcy zgodnie z instrukcją producenta ścianek działowych

Materiał reklamowy nie stanowi oferty w rozumieniu Kodeksu Cywilnego i ma jedynie charakter poglądowy.

LP.	NAZWA POMIĘSZCZENIA	POWIERZCHNIA [m <sup>2</sup> ]
2/1/3/01	HOL	4,31
2/1/3/02	KUCHNIA	8,96
2/1/3/03	POKÓJ DZIENNY	17,60
2/1/3/04	KORYTARZ	8,66
2/1/3/05	ŁAZIENKA	4,61
2/1/3/06	POKÓJ	11,99
2/1/3/07	POKÓJ	10,42
2/1/3/08	WC	1,68
	POW. POD ŚCIANKAMI DZIAŁOWYMI	1,87
<b>ŁĄCZNA POWIERZCHNIA MIESZKANIA</b>		<b>70,10</b>
	LOGGIA	7,98

