



# Junique

Junique I, osiedle mieszkaniowe przy ul. Wieruszowskiej/Żmigrodzkiej/Miśnieńskiej

Segment  
**A**

Piętro  
**+1**

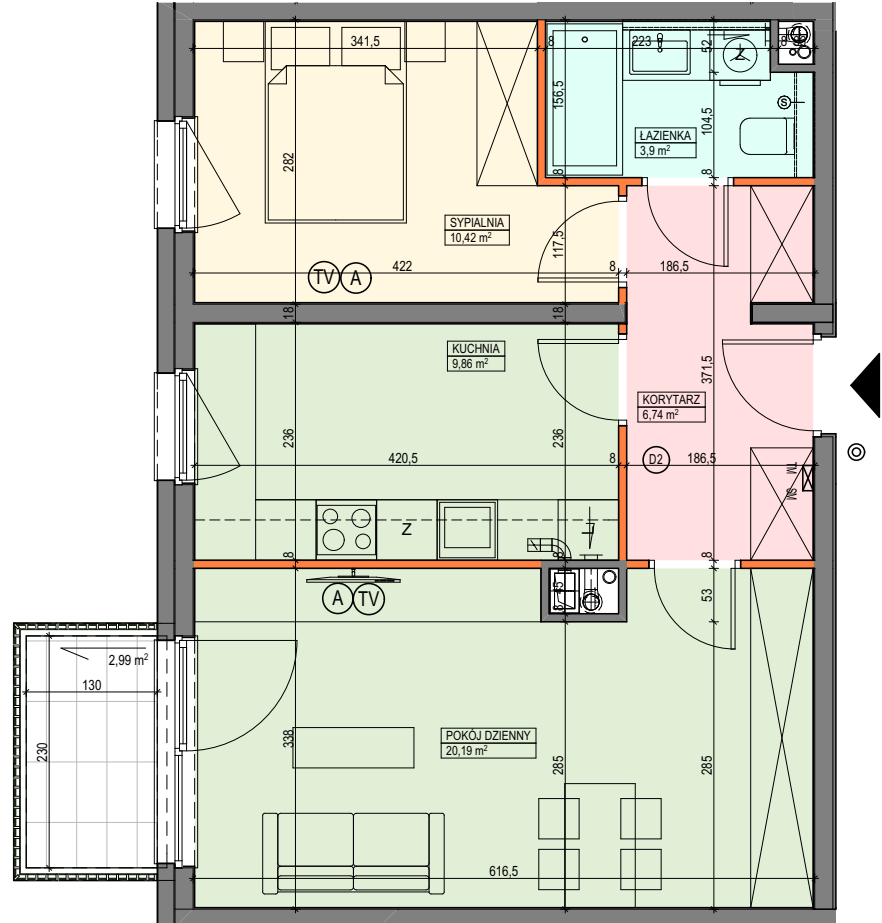
Ilość pokoi  
**2**

Mieszkanie:

**nr A1.1.07.2k**

**Pow. 51,11 m<sup>2</sup>**

| A1.1.07.2k                      |               |                            |
|---------------------------------|---------------|----------------------------|
| 1.                              | KORYTARZ      | 6,74 m <sup>2</sup>        |
| 2.                              | POKÓJ DZIENNY | 20,19 m <sup>2</sup>       |
| 3.                              | KUCHNIA       | 9,86 m <sup>2</sup>        |
| 4.                              | SYPIALNIA     | 10,42 m <sup>2</sup>       |
| 5.                              | ŁAZIENKA      | 3,90 m <sup>2</sup>        |
| <b>powierzchnia mieszkania:</b> |               | <b>51,11 m<sup>2</sup></b> |



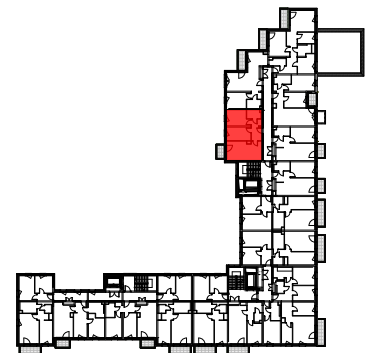
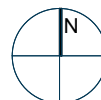
### Legenda:

|  |  |  |                                    |
|--|--|--|------------------------------------|
|  | ściana działowa                                  |  | przycisk dzwonka                   |
|  | ściana konstrukcyjna                             |  | zmywarka                           |
|  | podciąg  |  | łódówka                            |
|  | rozdzielnia elektryczna                          |  | ścianka wg aranżacji alternatywnej |
|  | skrzynka mieszkaniowa multimedialna              |  | okno nieotwieralne                 |
|  | zabudowa systemowa do wykonania w gestii nabywcy |  | balkon/loggia bez wykończenia      |
|  | stuchawka domofonowa                             |  |                                    |
|  | gniazdo TEL.KOMP                                 |  |                                    |
|  | gniazdo R.TV.SAT                                 |  |                                    |
|  | wentylacja                                       |  |                                    |

### UWAGI:

- aranżacja wewnątrz (meble, urządzenia) służy wyłącznie celom ilustracyjnym;
- powierzchnie podano wg normy PN-ISO-9836; obliczeń dokonano w świetle wyprawionych ścian zewnętrznych i szachtów;
- kanalizacja wyprowadzona tylko do szachtu - bez podejść pod urządzenia sanitarne;
- podejścia wodne doprowadzone do projektowanych lokalizacji urządzeń sanitarnych;
- mocowanie szafek wiszących na ściankach działowych w gestii nabywcy zgodnie z instrukcją producenta ścianek działowych

Materiał reklamowy nie stanowi oferty w rozumieniu Kodeksu Cywilnego i ma jedynie charakter poglądowy.



SEGMENT A

### Dane kontaktowe do biura sprzedaży:

tel. 609 781 147 / tel. 504 879 686 / [poznan@artlocum.pl](mailto:poznan@artlocum.pl) / [www.artlocum.pl](http://www.artlocum.pl)  
ul. Jeleniogórska 1/3 B lok. U1, 60-179 Poznań

**art.Locum**