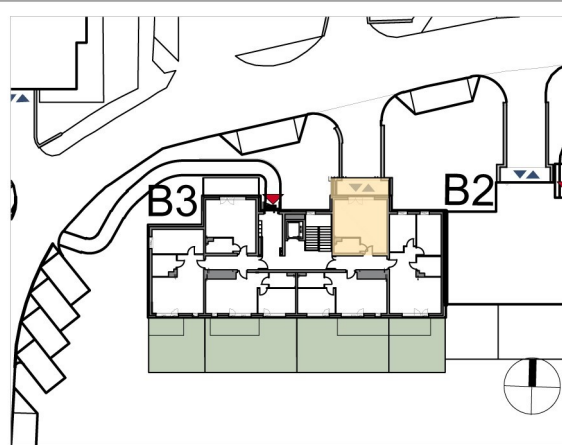


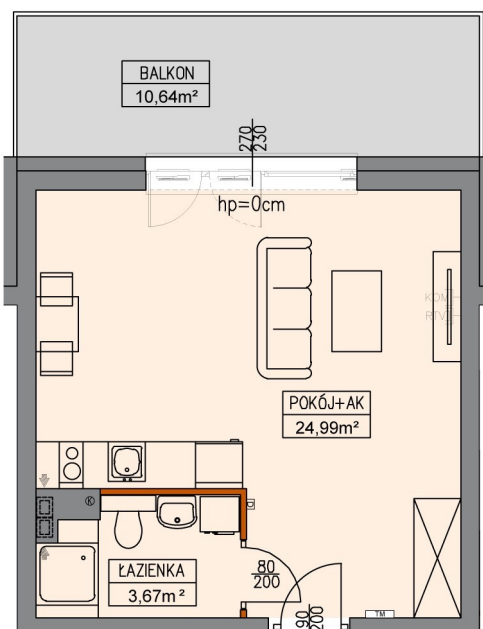


# Stegna Park II












Budynek	Piętro	Ilość pokoi
B3	0	1
<b>B3.0.1.1a</b>		<b>28,66m<sup>2</sup></b>
p.dzienny+aneks kuchenny	24,99m <sup>2</sup>	
łazienka	3,67m <sup>2</sup>	
balkon	10,64m <sup>2</sup>	

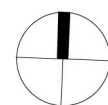


Powierzchnie podane w tabeli i na rysunku to powierzchnie projektowane.  
Ostateczna powierzchnia lokalu po wybudowaniu wynosi 28,65 m<sup>2</sup>



#### Legenda:

-  ściana bez możliwości demontażu
-  ściana działowa rozbieralna
-  tablica mieszkaniowa EL/TT
-  domofon
-  gniazdo RTV
-  gniazdo TT
-  wentylacja
-  pion kanalizacyjny
-  balkon
-  lodówka
-  pralka



skala 1:100

Urządzenia sanitarne i kuchenne, drzwi wewnątrzlokalowe oraz meble nie stanowią wyposażenia lokali, ich rozmieszczenie jest przykładowe. Wymiary podano w świetle ścian przygotowanych do wykończenia (bez tynków). Realne wielkości mogą się różnić od projektowanych. Powierzchnia podana wg normy PN-ISO 9836:2015-12. Nawiew powietrza będzie odbywać się przez nawietrzaki ściennie lub okienne. Materiał reklamowy nie stanowi oferty w rozumieniu kodeksu cywilnego i ma jedynie charakter poglądowy.

Dane kontaktowe do biura sprzedaży:

tel. 798 802 074, 798 802 096, [gdynia@artlocum.pl](mailto:gdynia@artlocum.pl), [www.artlocum.pl](http://www.artlocum.pl)

Stegna, ul. Lipowa 32/17 lub Gdynia, ul. Chyłońska 26