



# Junique

Junique I.II, ul. Miśnieńska 38

Budynek  
**B**

Piętro  
**+2**

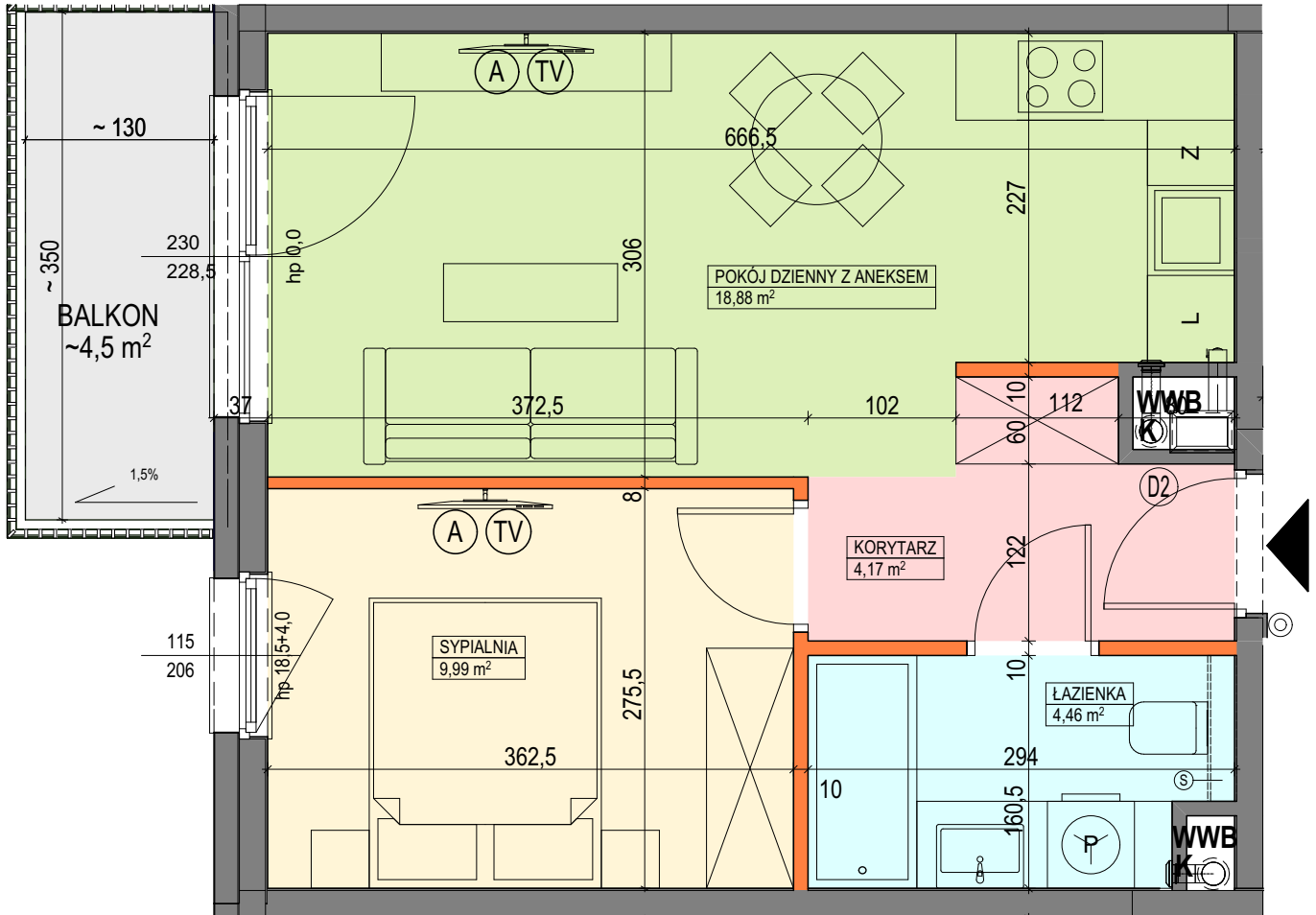
Ilość pokoi  
**2**

Mieszkanie:

**nr B2.2.49.2a**

**Pow. 37,50 m<sup>2</sup>**

B2.2.49.2a		
1	KORYTARZ	4,17
2	ŁAZIENKA	4,46
3	SYPIALNIA	9,99
4	POKÓJ DZIENNY Z ANEKSEM	18,88
		<b>37,50 m<sup>2</sup></b>



### Legenda:

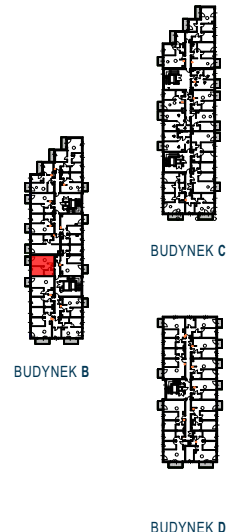
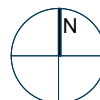
- ściana działowa
- ściana niepodlegająca demontażowi
- podciąg
- rozdzielnia elektryczna
- skrzynka mieszkaniowa multimedialna
- zabudowa systemowa do wykonania w gestii nabywcy
- słuchawka domofonowa
- gniazdo TEL.KOMP
- gniazdo R.TV.SAT
- przewód do podłączenia okapu

- przycisk dzwonnka
- zmywarka
- lodówka
- pralka
- balkon/łoggia bez wykończenia
- pion wentylacji wyciągowej bytowej
- pion kanalizacji sanitarnej

### UWAGI:

- aranżacja wewnątrz (meble, urządzenia) służy wyłącznie celom ilustracyjnym;
- powierzchnie podano wg normy PN-ISO 9836; obliczeń dokonano w świetle wyprawionych ścian zewnętrznych i szachtów;
- kanalizacja wprowadzona tylko w szachtu - bez podejść pod urządzenia sanitarne;
- podejścia wodne doprowadzone do projektowanych lokalizacji urządzeń sanitarnych;
- mocowanie szafek wiszących na ściankach działowych w gestii nabywcy zgodnie z instrukcją producenta ścianek działowych;
- powierzchnia ogródka i tarasu ma charakter orientacyjny i nie podlega dokładnemu zwiromiarowaniu

Materiał reklamowy nie stanowi oferty w rozumieniu Kodeksu Cywilnego i ma jedynie charakter poglądowy.



### Dane kontaktowe do biura sprzedaży:

tel. 609 781 147 / tel. 504 879 686 / [poznan@artlocum.pl](mailto:poznan@artlocum.pl) / [www.artlocum.pl](http://www.artlocum.pl)

**art.Locum**