



Junique

Junique I.II, ul. Miśnieńska 39

Budynek
C

Piętro
+2

Ilość pokoi
3

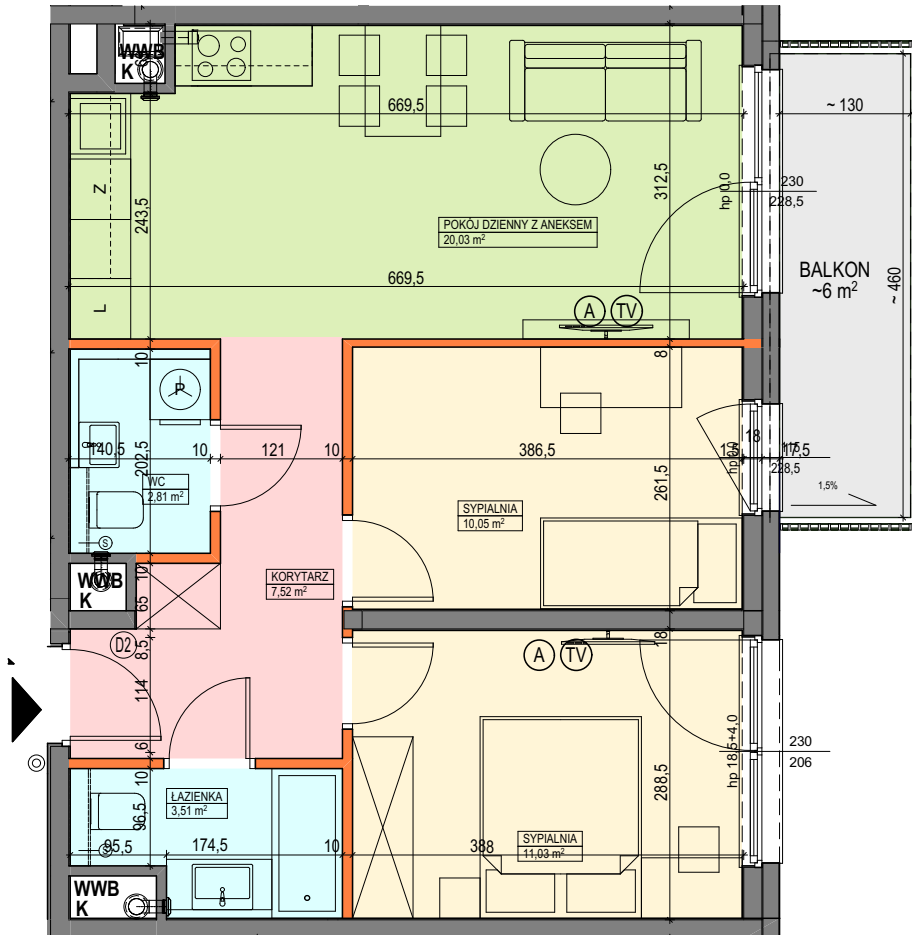
Mieszkanie:

nr C2.2.39.3a

Pow. 54,95 m²

C2.2.39.3a

1	KORYTARZ	7,52
2	WC	2,81
3	POKÓJ DZIENNY Z ANEKSEM	20,03
4	SYPIALNIA	10,05
5	SYPIALNIA	11,03
6	ŁAZIENKA	3,51
		54,95 m²



Legenda:

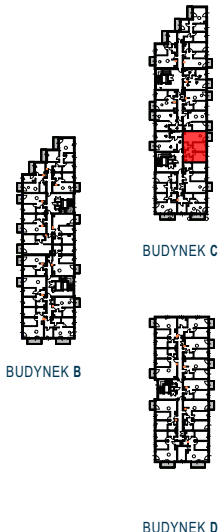
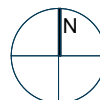
- ściana działowa
- ściana niepodlegająca demontażowi
- podciąg
- rozdzielnia elektryczna
- skrzynka mieszkaniowa multimedialna
- zabudowa systemowa do wykonania w gestii nabywcy
- słuchawka domofonowa
- gniazdo TEL.KOMP
- gniazdo R.TV.SAT
- przewód do podłączenia okapu

- przycisk dzwonka
- zmywarka
- lodówka
- pralka
- balkon/loggia bez wykończenia
- pion wentylacji wyciągowej bytowej
- pion kanalizacji sanitarnej

UWAGI:

- aranżacja wnętrza (meble, urządzenia) służy wyłącznie celom ilustracyjnym;
- powierzchnie podane wg normy PN-ISO 9836; obliczeń dokonano w świetle wyprawionych ścian zewnętrznych i szachtów;
- kanalizacja wprowadzona tylko w szachtu - bez podejść pod urządzenia sanitarne;
- podejścia wodne doprowadzone do projektowanych lokalizacji urządzeń sanitarnych;
- mocowanie szafek wiszących na ściankach działowych w gestii nabywcy zgodnie z instrukcją producenta ścianek działowych;
- powierzchnia ogródka i tarasu ma charakter orientacyjny i nie podlega dokładnemu zwiromiarowaniu

Materiał reklamowy nie stanowi oferty w rozumieniu Kodeksu Cywilnego i ma jedynie charakter poglądowy.



Dane kontaktowe do biura sprzedaży:

tel. 609 781 147 / tel. 504 879 686 / poznan@artlocum.pl / www.artlocum.pl

art.Locum