



# Junique

Junique I.II, ul. Miśnieńska 39

Budynek  
**C**

Piętro  
**+3**

Ilość pokoi  
**2**

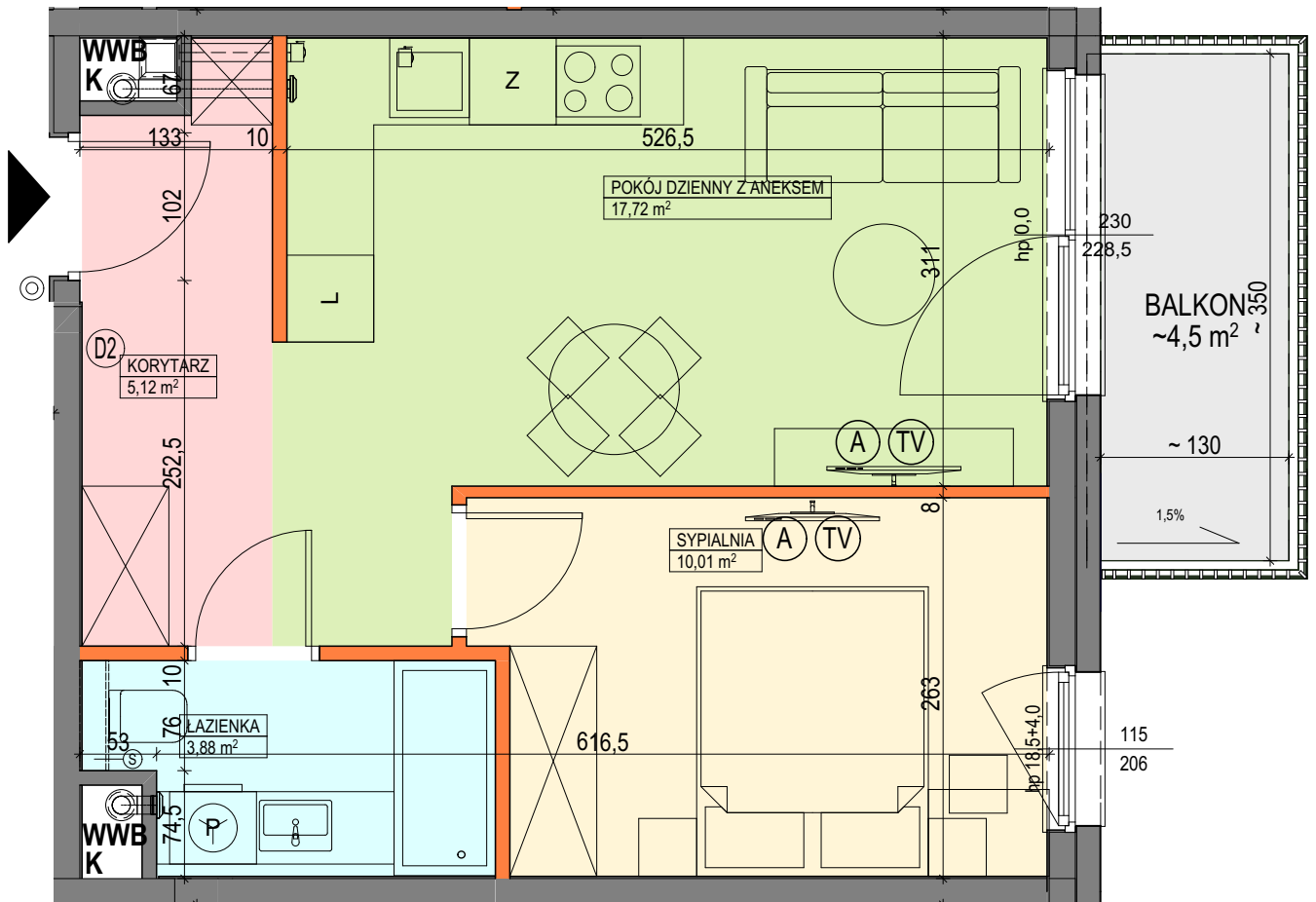
Mieszkanie:

**nr C1.3.22.2a**

**Pow. 36,73 m<sup>2</sup>**

C1.3.22.2a

1	KORYTARZ	5,12
2	ŁAZIENKA	3,88
3	SYPIALNIA	10,01
4	POKÓJ DZIENNY Z ANEKSEM	17,72
		<b>36,73 m<sup>2</sup></b>



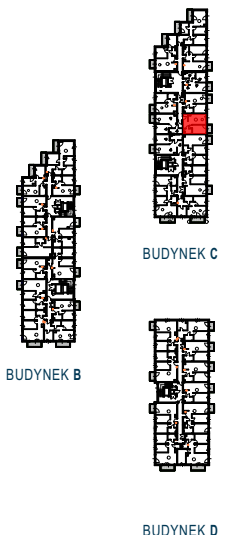
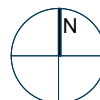
### Legenda:

- ściana działowa
- ściana niepodlegająca demontażowi
- podciąg
- rozdzielnia elektryczna
- skrzynka mieszkaniowa multimedialna
- zabudowa systemowa do wykonania w gestii nabywcy
- S słuchawka domofonowa
- A gniazdo TEL.KOMP
- TV gniazdo R.TV.SAT
- przewód do podłączenia okapu
- z zmywarka
- L lodówka
- P pralka
- balkon/łoggia bez wykończenia
- WWB pion wentylacji wyciągowej bytowej
- K pion kanalizacji sanitarnej
- ⊙ przycisk dzwonka

### UWAGI:

- aranżacja wewnątrz (meble, urządzenia) służy wyłącznie celom ilustracyjnym;
- powierzchnie podane wg normy PN-ISO 9836; obliczeń dokonano w świetle wyprawionych ścian zewnętrznych i szachtów;
- kanalizacja wyrowadzona tylko do szachtu - bez podejść pod urządzenia sanitarne;
- podejścia wodne doprowadzone do projektowanych lokalizacji urządzeń sanitarnych;
- mocowanie szafek wiszących na ściankach działowych w gestii nabywcy zgodnie z instrukcją producenta ścianek działowych;
- powierzchnia ogródka i tarasu ma charakter orientacyjny i nie podlega dokładnemu zmierzowaniu

Materiał reklamowy nie stanowi oferty w rozumieniu Kodeksu Cywilnego i ma jedynie charakter poglądowy.



### Dane kontaktowe do biura sprzedaży:

tel. 609 781 147 / tel. 504 879 686 / [poznan@artlocum.pl](mailto:poznan@artlocum.pl) / [www.artlocum.pl](http://www.artlocum.pl)

**art.Locum**