



Junique

Junique I.II, ul. Miśnieńska 43

Budynek
D

Piętro
0

Ilość pokoi
2

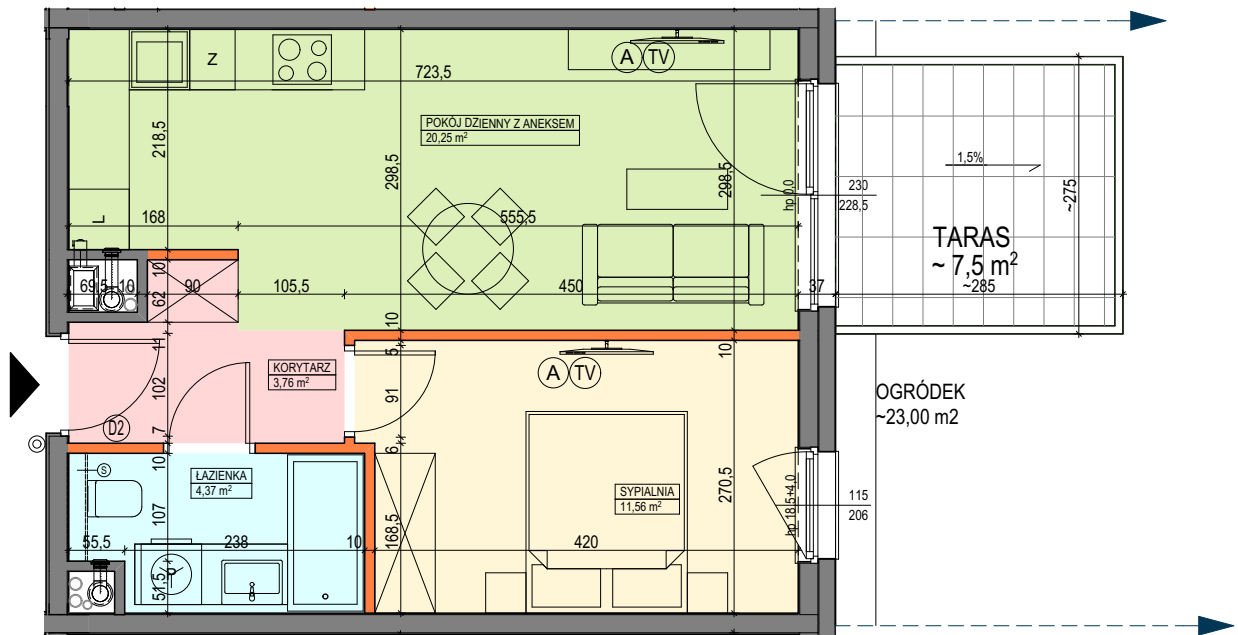
Mieszkanie:

nr D1.0.06.2a

Pow. 39,94 m²

D1.0.06.2a

| | | |
|---|-------------------------|----------------------------|
| 1 | KORYTARZ | 3,76 |
| 2 | ŁAZIENKA | 4,37 |
| 3 | SYPIALNIA | 11,56 |
| 4 | POKÓJ DZIENNY Z ANEKSEM | 20,25 |
| | | 39,94 m² |



Legenda:

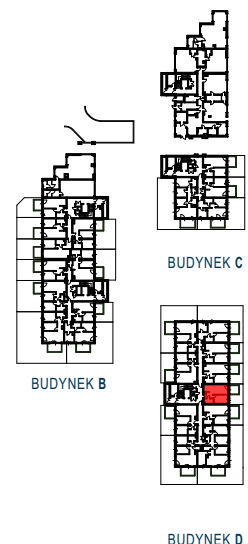
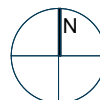
- ściana działowa
- ściana niepodlegająca demontażowi
- podciąg
- rozdzielnia elektryczna
- skrzynka mieszkaniowa multimedialna
- zabudowa systemowa do wykonania w gestii nabywcy
- słuchawka domofonowa
- gniazdo TEL.KOMP
- gniazdo R.TV.SAT
- przewód do podłączenia okapu

- przycisk dzwonka
- zmywarka
- lodówka
- pralka
- taras wykończony kostką
- instalacje wentylacji wyciągowej bytowej
- kanalizacja sanitarna
- gabaryt podciągu

UWAGI:

- aranżacja wewnątrz (meble, urządzenia) służy wyłącznie celom ilustracyjnym;
- powierzchnie podane wg normy PN-ISO 9836; obliczeń dokonano w świetle wyprawionych ścian zewnętrznych i szachtów;
- kanalizacja wprowadzona tylko z szachtu - bez podejść pod urządzenia sanitarne;
- podejścia wodne doprowadzone do projektowanych lokalizacji urządzeń sanitarnych;
- mocowanie szafek wiszących na ściankach działowych w gestii nabywcy zgodnie z instrukcją producenta ścianek działowych;
- powierzchnia ogródka i tarasu ma charakter orientacyjny i nie podlega dokładnemu zwiromiarowaniu

Materiał reklamowy nie stanowi oferty w rozumieniu Kodeksu Cywilnego i ma jedynie charakter poglądowy.



Dane kontaktowe do biura sprzedaży:

tel. 609 781 147 / tel. 504 879 689 / poznan@artlocum.pl / www.artlocum.pl

art.Locum