



Junique

Junique I.II, ul. Miśnieńska 43

Budynek
D

Piętro
0

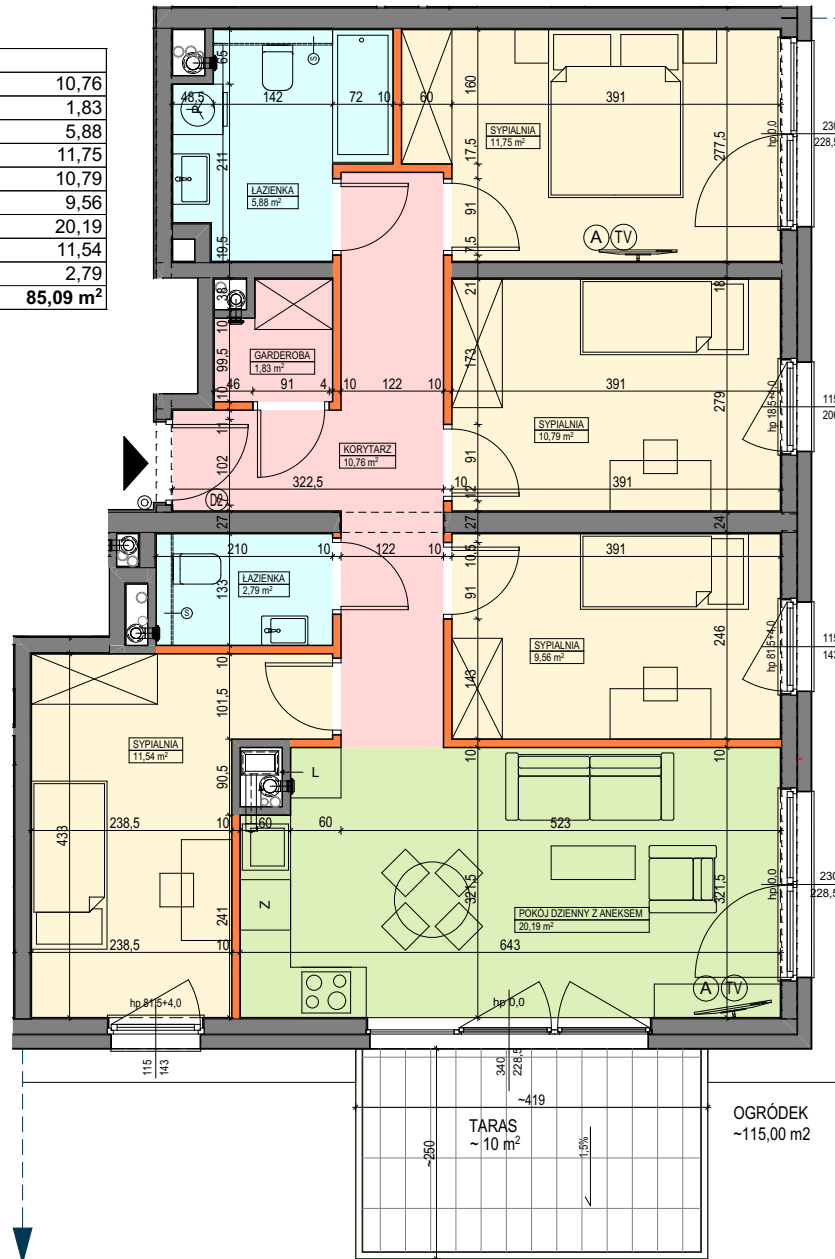
Ilość pokoi
5

Mieszkanie:

nr D1.0.08.5a

Pow. 85,09 m²

D1.0.08.5a		
1	KORYTARZ	10,76
2	GARDEROBA	1,83
3	ŁAZIENKA	5,88
4	SYPIALNIA	11,75
5	SYPIALNIA	10,79
6	SYPIALNIA	9,56
7	POKÓJ DZIENNY Z ANEKSEM	20,19
8	SYPIALNIA	11,54
9	ŁAZIENKA	2,79
		85,09 m²



Legenda:

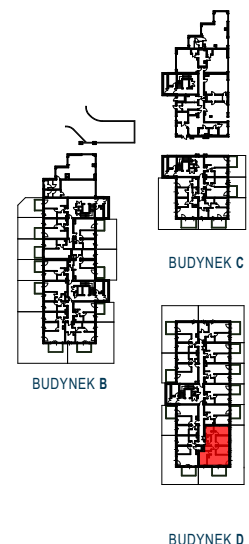
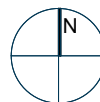
- ściana działowa
- ściana niepodlegająca demontażowi
- podciąg
- rozdzielnia elektryczna
- skrzynka mieszkaniowa multimedialna
- zabudowa systemowa do wykonania w gestii nabywcy
- słuchawka domofonowa
- gniazdo TEL.KOMP
- gniazdo R.TV.SAT
- przewód do podłączenia okapu

- przycisk dzwonka
- zmywarka
- lodówka
- pralka
- taras wykończony kostką
- instalacje wentylacji wyciągowej bytowej
- kanalizacja sanitarna
- gabaryt podciągu

UWAGI:

- aranżacja wnętrz (meble, urządzenia) służy wyłącznie celom ilustracyjnym;
- powierzchnie podano wg normy PN-ISO 9836; obliczeń dokonano w świetle wyprawionych ścian zewnętrznych i szachtów;
- kanalizacja wyrowadzona tylko z szachtu - bez podejść pod urządzenia sanitarne;
- podejścia wodne doprowadzone do projektowanych lokalizacji urządzeń sanitarnych;
- mocowanie szafek wiszących na ściankach działowych w gestii nabywcy zgodnie z instrukcją producenta ścianek działowych;
- powierzchnia ogródka i tarasu ma charakter orientacyjny i nie podlega dokładnemu zmierzowaniu

Materiał reklamowy nie stanowi oferty w rozumieniu Kodeksu Cywilnego i ma jedynie charakter poglądowy.



Dane kontaktowe do biura sprzedaży:

tel. 609 781 147 / tel. 504 879 689 / poznan@artlocum.pl / www.artlocum.pl

art.Locum