



Junique

Junique I.II, osiedle mieszkaniowe przy ul. Wieruszowskiej/Żmigrodzkiej/Miśnieńskiej

Segment
B

Piętro
0

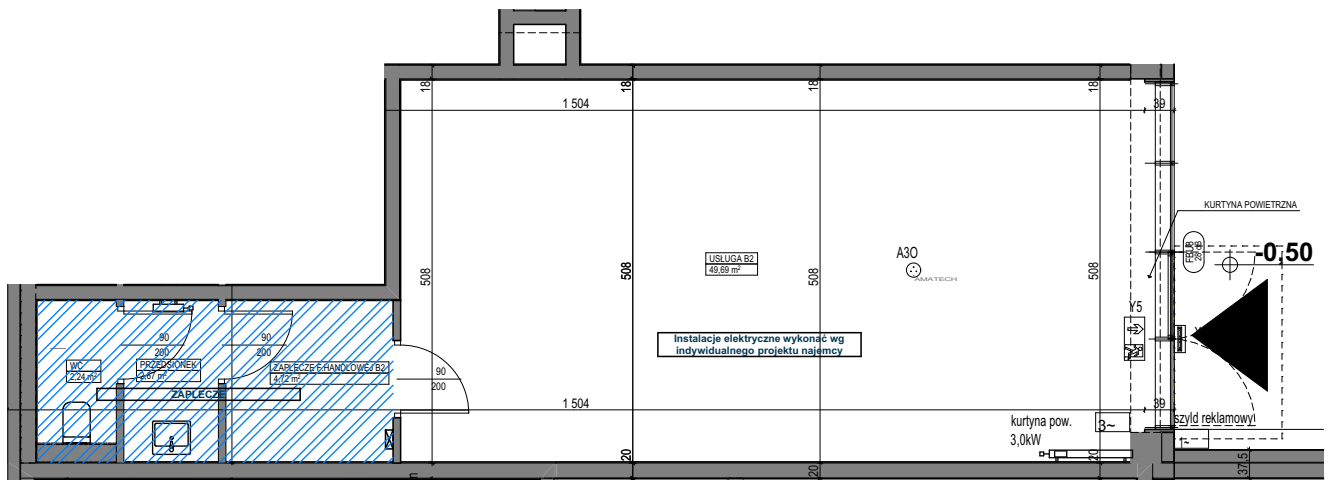
Ilość pomieszczeń
1

Lokal:

B1.0.U2

B1.0.U2

1	USŁUGA B2	49,69
2	WC	2,24
3	PRZEDSIONEK	2,67
4	ZAPLECZE F.HANDLOWEJ B2	4,72
		59,32 m²

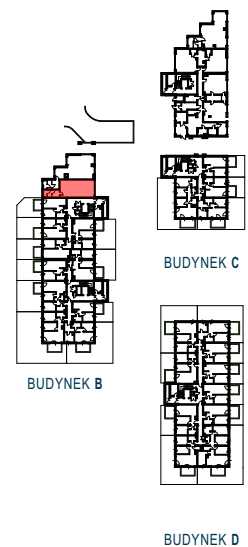
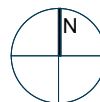


LEGENDA			
SYMBOL	OZNACZENIA	SYMBOL	OZNACZENIA
	STREFA ZAPLECZA/ POM. OBSŁUGUJĄCE		ŚCIANA DZIAŁOWA
	PION KANALIZACYJNY		ŚCIANA KONSTRUKCYJNA
	WYŁĄCZNIK SERYJNY		PODCIĄG
	ŚCIANKA WG ARANŻACJI ALTERNATYWNEJ		SYSTEM FASADOWY
	PRZYŁĄCZE 3-FAZOWE		PRZYŁĄCZE 1-FAZOWE

UWAGI:

- lokalne obniżenia sufitów podwieszanych pod prowadzenie instalacji na etapie projektu wykonawczego i aranżacji powierzchni usługowych;
- aranżacja wnętrz (meble, urządzenia) służy wyłącznie celom ilustracyjnym;
- powierzchnie podane wg normy PN-ISO 9836; obliczeń dokonano w świetle wyprawionych ścian zewnętrznych i szachtów;
- kanalizacja wyrowadzona tylko z szachtu - bez podejść pod urządzenia sanitarne;
- podejścia wodne doprowadzone do projektowanych lokalizacji urządzeń sanitarnych;

Materiał reklamowy nie stanowi oferty w rozumieniu Kodeksu Cywilnego i ma jedynie charakter poglądowy.



Dane kontaktowe do biura sprzedaży:

tel. 609 781 147 / tel. 504 879 689 / poznan@artlocum.pl / www.artlocum.pl

art.Locum