



# Junique

Junique I.II, osiedle mieszkaniowe przy ul. Wieruszowskiej/Żmigrodzkiej/Miśnieńskiej

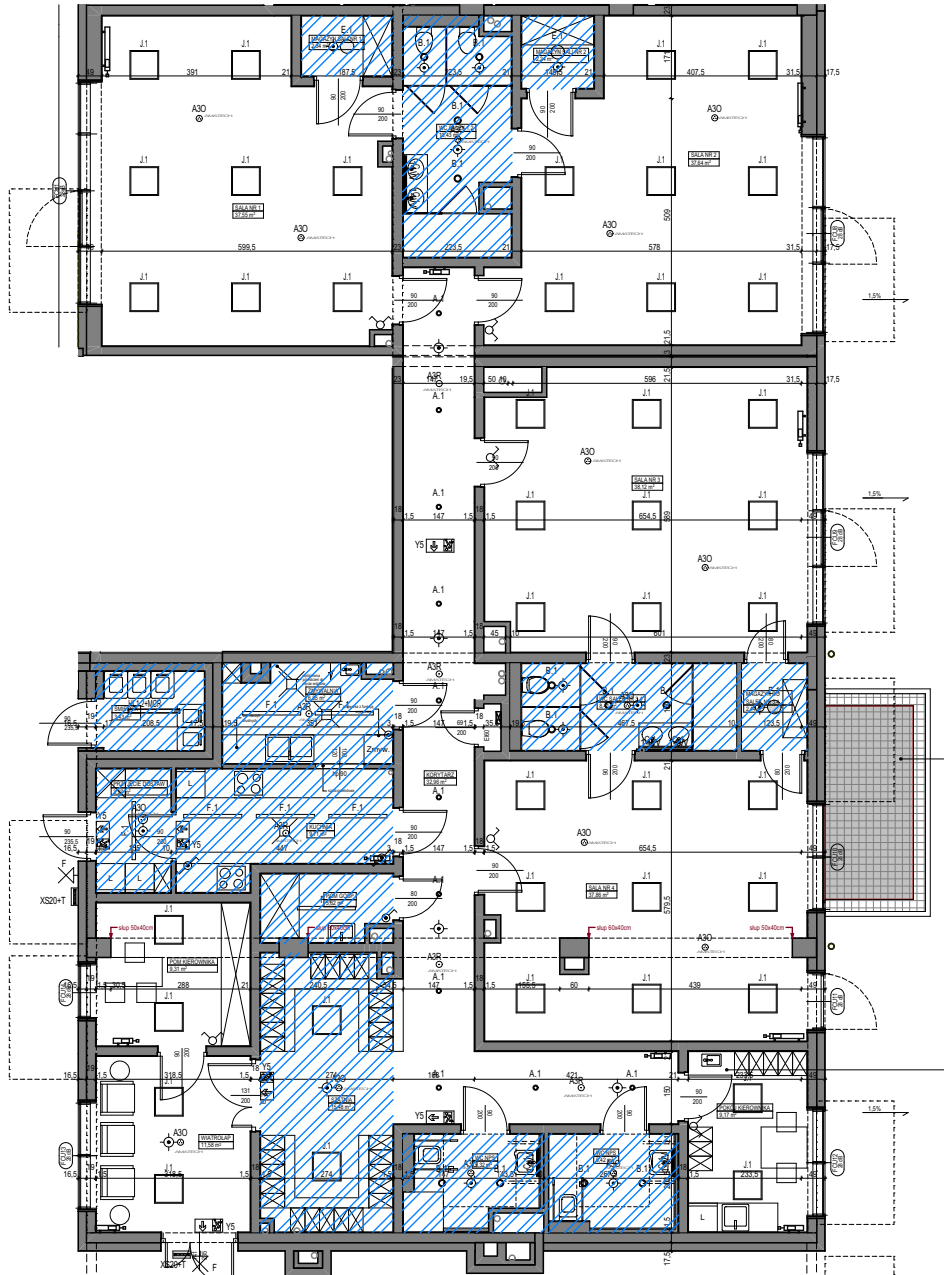
Segment  
C

Piętro  
0

4 oddziały

Lokal:

**C1.0.U2**

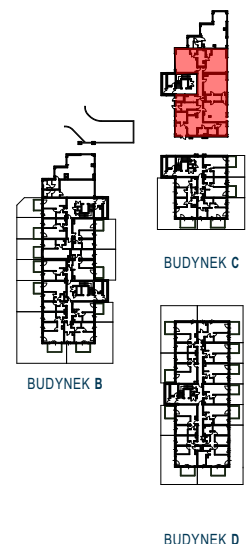
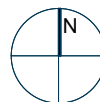


LEGENDA					
SYMBOL	OZNACZENIA	SYMBOL	OZNACZENIA	SYMBOL	OZNACZENIA
	STREFA ZAPLECZA/POM. OBSŁUGUJĄCE		ŚCIANA DZIAŁOWA		OŚWIETLENIE AWARYJNE
	PION KANALIZACYJNY		ŚCIANA KONSTRUKCYJNA		
	WYŁĄCZNIK SERYJNY		PODCIĄG		
	ŚCIANKA WG ARANŻACJI ALTERNATYWNEJ		SYSTEM FASADOWY		
	PRZYŁĄCZE 3-FAZOWE		PRZYŁĄCZE 1-FAZOWE		
	GRZEJNIKI		OŚWIETLENIE		

**UWAGI:**

- lokalne obniżenia sufitów podwieszanych pod prowadzenie instalacji na etapie projektu wykonawczego i aranżacji powierzchni usługowych;
- aranżacja wnętrz (meble, urządzenia) służy wyłącznie celom ilustracyjnym;
- powierzchnie podane wg normy PN-ISO 9836; obliczeń dokonano w świetle wyprawionych ścian zewnętrznych i szachtów;
- kanalizacja wyprowadzona tylko z szachtu - bez podejść pod urządzenia sanitarne;
- podejścia wodne doprowadzone do projektowanych lokalizacji urządzeń sanitarnych;

Materiał reklamowy nie stanowi oferty w rozumieniu Kodeksu Cywilnego i ma jedynie charakter poglądowy.



**Dane kontaktowe do biura sprzedaży:**  
 tel. 609 781 147 / tel. 504 879 689 / [poznan@artlocum.pl](mailto:poznan@artlocum.pl) / [www.artlocum.pl](http://www.artlocum.pl)

**art.Locum**